



麻布山林

M a b u v i l l e

麻布山居

Mabu
Villa



和式家庭套房 / 6人



一房一廳的日式空間規劃，浴室附有日式泡湯池，在這裡您可以與家人感受最自在的慢活樂趣，體驗最細膩的日式居住風格，是人數較多的家庭最佳選擇，有家人陪伴的愉快旅程，是生活中最滿足的小確幸。

房間坪數：20坪

房間格局：一房一廳、面景戶外陽台

床型：和室通鋪



設備用品

獨立客廳

獨立景觀陽台

空調控溫裝置

無線寬頻網路

迷你冰箱

37吋LCD液晶電視

日式泡湯池

獨立淋浴空間

毛巾 / 浴巾

吹風機

英國瑰柏翠沐浴用品

日式茶几

熨斗

刀叉 / 餐盤組

燙衣板

快煮壺

礦泉水

茶杯組

咖啡茶包



平日 (週日~週四) NT\$ 8,800 / 天

假日 (週五~週六、國訂假日) NT\$ 10,000 / 天

(以上·每人 / 早餐各一客)

麻布套房 / 2人

質樸的空間美學，四周環繞的蓊鬱林木，享受置身於大自然中悠閒輕鬆的度假氣息，在充滿頂級氛圍的客房中聆聽大自然的對話，用五感體驗最自由與放鬆的能量。

房間坪數：25坪

房間格局：一房一廳、觀景陽台

床型：一雙人床 (210cm*190cm)



設備用品

木質地板

地熱系統

空調控溫裝置

雜誌書刊

書桌 / 椅

室外原木休閒桌椅

舒適沙發桌椅

無線寬頻網路

獨立兩面環景觀景落地窗

快煮壺

毛巾 / 浴巾

46吋LCD液晶電視

吹風機

礦泉水

英國瑰柏翠沐浴用品

茶杯組

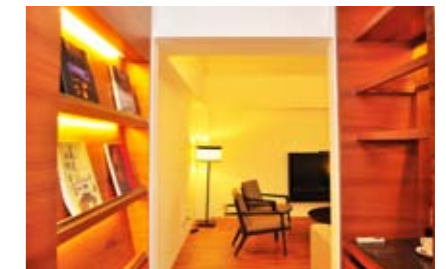
熨斗 / 燙衣板

咖啡茶包

迷你冰箱

刀叉 / 餐盤組

私人保險箱



平日 (週日~週四) NT\$ 6,500 / 天

假日 (週五~週六、國訂假日) NT\$ 7,500 / 天

(以上·每人 / 早餐各一客)

山林套房 / 2人



採簡潔大方舒適空間，毫無居束感的氛圍，坐在氣質高雅的客廳望向窗外寧靜的山景，泡杯好茶、看本好書，是人生一大享受。再泡個舒服的澡，這裡是你在自然山林中的家。

房間坪數：20 坪

房間格局：一房一廳、觀景陽台

床型：一大床 (210cm*190cm)



設備用品

木質地板

46吋 LCD 液晶電視

無線寬頻網路

快煮壺

礦泉水

刀叉 / 餐盤組

地熱系統

書桌 / 椅

吹風機

毛巾 / 浴巾

茶杯組

私人保險箱

空調控溫裝置

舒適沙發桌椅

英國瑰柏翠沐浴用品

咖啡茶包

燙衣板

熨斗

平日 (週日 ~ 週四) NT\$ 6,000 / 天

假日 (週五 ~ 週六、國訂假日) NT\$ 7,000 / 天

(以上 · 每人 / 早餐各一客)

和式套房 / 3人

濃郁禪風的日式風格，搭配著讓您或坐或躺的榻榻米，戶外宜人的景緻，可以讓您感受到在城市中少有的輕鬆自在，享受彷彿置身東洋的快意。

房間坪數：10 坪

房間格局：一房一衛浴、觀景陽台

床型：和室通鋪

設備用品

獨立客廳

無線寬頻網路

英國瑰柏翠沐浴用品

冰箱

獨立景觀陽台

礦泉水

毛巾 / 浴巾

日式茶几

空調控溫裝置

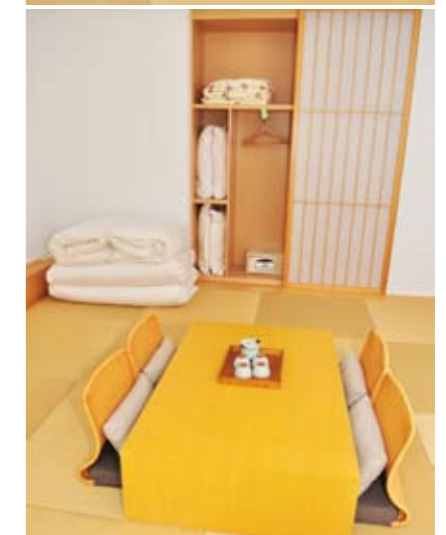
37吋 LCD 液晶電視

吹風機

平日 (週日 ~ 週四) NT\$ 5,500 / 天

假日 (週五 ~ 週六、國訂假日) NT\$ 6,500 / 天

(以上 · 每人 / 早餐各一客)



優質三人房 / 3人



簡約雅緻的三人客房，採用一大一小床空間配置，空間寬敞明亮，柔和燈光映照的氛圍下，呈現典雅溫馨的韻味。無論想要與姊妹湊開懷談天，或是與家人一起體驗日夜景致的千變萬化，就從這裡讓幸福開始蔓延。

房間坪數：10 坪

房間格局：一房一衛浴、觀景陽台

床型：一大床 (210cm*190cm) + 一小床 (120cm*200cm)



設備用品

木質地板

37吋 LCD 液晶電視

無線寬頻網路

快煮壺

礦泉水

獨立景觀陽台

書桌 / 椅

吹風機

毛巾 / 浴巾

茶杯組

空調控溫裝置

舒適沙發桌椅

沐浴乳 / 洗髮精

咖啡茶包

平日 (週日 ~ 週四) NT\$ 5,500 / 天

假日 (週五 ~ 週六、國訂假日) NT\$ 6,500 / 天

(以上 · 每人 / 早餐各一客)



豪華山景房 / 2人

這是屬於自己放鬆的旅行。在豪房套房中，每間房間都有不同的風貌，展現多樣的設計風格，讓您充分感受夜晚山城裡的氣息，像植物一般將疲憊伸展開來，自在地融入山居裡的生活美學。

房間坪數：12 坪

房間格局：一房一衛浴、景觀陽台

床型：一雙人床 (180cm*200cm)

設備用品

木質地板

室外原木休閒桌椅

37吋 LCD 液晶電視

冷暖氣

茶杯組

刀叉 / 餐盤組

特殊環景落地窗

舒適沙發桌椅

無線寬頻網路

沐浴乳 / 洗髮精

咖啡茶包

私人保險箱

快煮壺

書桌 / 椅

毛巾 / 浴巾

吹風機

礦泉水

平日 (週日 ~ 週四) NT\$ 4,500 / 天

假日 (週五 ~ 週六、國訂假日) NT\$ 5,000 / 天

(以上 · 每人 / 早餐各一客)



精緻景觀套房 / 2人



簡約大方的室內設計搭配室內各式風情的壁飾與家俱擺設，一系列自然風情、南洋風情、鄉村風格房型讓您隨心所欲挑選，再搭配上山林裡清新空氣，這裡就是你放鬆的心靈花園，讓您創造屬於自己的生活故事。

房間坪數：10 坪

房間格局：一房一衛浴、景觀陽台

床型：一雙人床 (180cm*200cm) · 可拆二床



設備用品

木質地板

舒適沙發桌椅

無線寬頻網路

毛巾 / 浴巾

咖啡茶包

獨立陽台

書桌 / 椅

冷暖氣

吹風機

茶杯組

37吋 LCD 液晶電視

沐浴乳 / 洗髮精

快煮壺

礦泉水

平日 (週日~週四) NT\$ 4,000 / 天

假日 (週五~週六、國訂假日) NT\$ 4,500 / 天

(以上·每人 / 早餐各一客)



雅緻景觀套房 / 2人

房內配備兩張的獨立單人床，透過整片落地窗，營造輕鬆自在客房空間，讓您從入住開始，立即體驗無限的輕鬆與自在。

房間坪數：10 坪

房間格局：一房一衛浴、景觀陽台

床型：單人床二張 (一床120cm*200cm)

設備用品

木質地板

書桌 / 椅

吹風機

礦泉水

閱讀檯燈

落地窗

冷暖氣

毛巾 / 浴巾

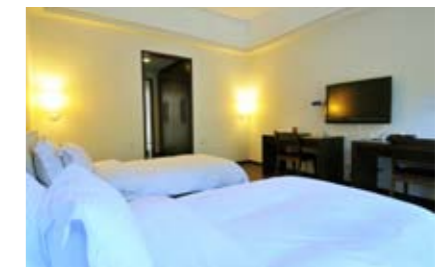
咖啡茶包

無線寬頻網路

37吋 LCD 液晶電視

沐浴乳 / 洗髮精

茶杯組



平日 (週日~週四) NT\$ 3,500 / 天

假日 (週五~週六、國訂假日) NT\$ 4,000 / 天

(以上·每人 / 早餐各一客)



麻布山林
Mabuville